

タイヤ&ホイールの専門店

タイヤショップ SHOWA

リサイクル部品を日々クルマをお使いのユーザーさまに、幅広く知ってもらいたい。そんな願いから、「タイヤショップSHOWA」を設立、中古のタイヤ&ホイールだけでなく、社外のリサイクル部品、格安の新品のスタッドレスまで幅広くラインアップしています。タイヤ・部品の買取も致しております。



格安のアルミホイールから流行のホイールまで種類も豊富です



専門知識を持ったスタッフが、安心と商品価値なサービスを提供しています

「タイヤショップSHOWA」の全景



タイヤショップSHOWA
☎048-981-6946
FAX.048-981-6947

〒342-0005 埼玉県吉川市川藤212
営業時間/9:30~19:00
(日曜・祭日は18:30)
定休日/月曜日

●本社エリア



●岩槻工場



会社概要

企業名/ 有限会社 昭和メタル
代表者/ 栗原 裕之
沿革/ ●昭和44年4月 <昭和解体(越谷市東越谷)として>
●昭和60年3月 本社を現在地に移転
●平成3年3月 (有)昭和メタルに改称
●平成6年4月 「タイヤショップ昭和」設立
●平成8年5月 「(有)昭和メタルパーツセンター」設立
●平成9年9月 産業廃棄物積み替え保管許可取得
●平成12年9月 産業廃棄物中間処理許可取得
●平成13年8月 ISO14001認証取得
●平成15年10月 ISO9001認証取得

総従業員/123名
廃車処理実績/MAX.3000台/月
AV. 2000台/月
主な設備/ ●廃車プレス 1501.....1基
●大型走行フレン.....3基
●60L/301台貫.....各1基
●フォークリフト.....各1基
●レッカー車.....2台
●クレーン.....3台
●大型キャリアカー.....2台
●中型キャリアカー.....7台
●セイワテラローダー.....7台

本社/埼玉県越谷市増森244-3
パーツセンター/埼玉県吉川市須賀7番地 ☎0120-815-301
第2パーツセンター(部品倉庫)/埼玉県越谷市増森247-3 ☎048-960-6080
岩槻工場/埼玉県さいたま市岩槻区古ヶ野1-7-20 ☎048-793-3477

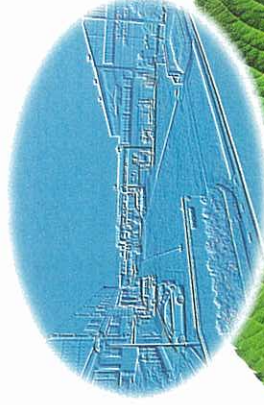
(有)昭和メタル本社

〒343-0012 埼玉県越谷市増森244-3
☎048-963-0503 FAX.048-966-8753
営業時間/8:30~17:30 定休日/日曜・祭日



http://showa-metal.jp

会社案内



自動車リサイクル事業



三方締めもできる
300トンの新型プレス
スマン



使用済み車体に残る廃油や
廃油も最新式の装置で回収
されます



エアバック(機械式)は
単体で取り外され、専
用のケースに入れられ
処理業者へと運ばれ適
正処理されます



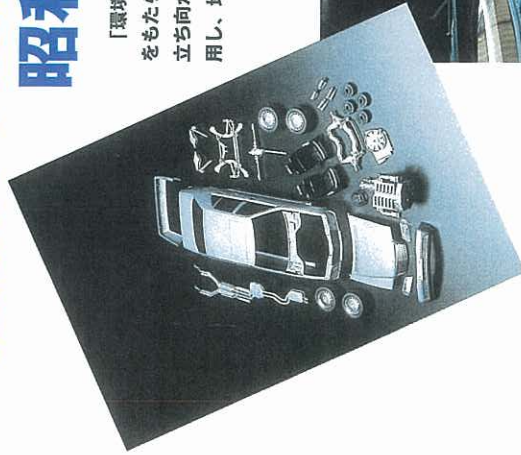
エアバック(電気式)は、安全を確保し展開して 使用済み車両の受け入れ工程
処理しています



解体・買取車のお問い合わせは.....
(有)昭和メタル本社
〒949-0012 埼玉県越谷市増森244-3
☎ **048-963-0503**
FAX.048-966-8753

使用済み資源をより効果的に活用する。昭和美タルは地域環境にやさしい未来型企业です。

「環境」はいまや国を超えた地球上に住む人類共通の課題です。人に幸せ
をもたらさずはずのクルマが期せずして生み出す《環境汚染》に真正面から
立ち向かっていくことが大切です。弊社は、使用済みの資源を効率的に活
用し、地域の環境にやさしい未来企業をこれからも目指していきます。



大気放出するとオゾン
層を破壊するフロンガ
スは、1台ずつ廃棄に
回収されています



輸出品のストックヤード

●自動車リサイクル法許可番号	
引 取 業	201110000679
フロン回収業	201120000679
解 体 業	201130000679
販 売 業	201140000679



ENISO9745/ISO14001:2004

弊社は、2001年8月 世界
自動車リサイクル法に
国際標準化機構の《環境
管理システム》を本
社工場、本社事務所、パーツセ
ンターなどで取得済みです

【環境理念】

昭和美タルは、自動車リサイクル及び適正廃車処理する自動車中
間処理事業所です。

当社は、工場敷地から「燃やさない! 流さない! 汚さない!」
を基本理念として、事業に取組む、地球の環境保全に貢献し、業界
のリーダーとして、環境の啓発活動に努めます。

【行動指針】

1.この環境マネジメントシステムの継続的改善及び大気、水質、土
壌汚染の予防に努めます。
2.関連する環境の法規制及び組織の同意するその他の要求事項と
して、廃自動車前選別サイトライン等を選守します。

3.環境目的及び目標を設定し、責任をします。

- (1) 解体する自動車のオイル洩れによる水質汚染の低減
- (2) エネルギー消費の低減
- (3) 洗剤使用による水質汚濁の低減
- (4) 騒音の低減
- (5) LLC流出による水質汚濁の低減
- (6) フロンガスの完全回収と破壊によるオゾン層の保護
- (7) 廃棄物の削減
- (8) 自動車業界の環境保全の為に、積極的に活動します。

4.この環境方針は、文章化し、実行し、維持し、全従業員に周知
します。

5.この環境方針は、一般の人が入手可能です。
(ホームページアドレス <http://showe-metal.jp>)

環境方針



岩槻工場の全貌



敷地面積2000坪、最新型の環境にやさしい装置・機器を揃えた新工場が2004年の春に埼玉県岩槻市に完成しました。この工場の完成で、将来トータル5000台の処理能力を実現するだけでなく、電気駆動式のニブラ、300トンの3方締め可能なプレスマシンなど先進技術を満載した21世紀の自動車リサイクル事業にふさわしい工場を目指しています。

人のこと。地球のこと。クルマ社会のこと。 3つのことを昭和メタルは 考えています。

クルマなしでは成立しない現代の社会。でも、年間500万台以上の廃車(ELV)の発生から端を発するクルマをめぐるさまざまな環境問題はまったなし状態。確かな徒歩の時代に逆行してきかないゆえに、いろいろな未知と経緯こそ今問われるときです。「昭和メタル」は、たゆまぬ先進技術の導入と自然と共栄するスピリットを大切にしてい、自動車のリサイクルに取り組むこと38年。時代の風をいちちはやく読んで、未来の子供たちに恥ずかしくないよによりリサイクル事業の展開を目指しています。



大型キャリアカー3台をはじめ、10台近くのキャリアカーが使用済み車両の回収業務に活躍しています



電気駆動式ニブラ(写真)と300トンプレスが活躍する最新型の自動車解体工場内部



使用済み車両から抜き取った廃油とLLCの貯蔵タンク

昭和メタル岩槻工場

〒369-0072 埼玉県さいたま市岩槻区古ヶ場1-7-20

☎ 048-793-3477

FAX.048-793-3478

●自動車リサイクル法許可番号	
引取業	20111000451
フロン回収業	20112000451
解体業	20113000451
破砕業	20114000451



消防法に基づいた2万ℓの地下タンクに回収した燃料類(ガソリン・軽油)は、自在消費するなど有効活用されています

『自動車リサイクル法』が スタートしました!

モータリゼーション社会の発展を目指して日本でも「自動車リサイクル法」が2005年からはじまりました。これは①使用済み車両の不法投棄の防止②使用済み車両のリサイクルと適正処理の持続的実施③シユレツタダダストの処理を立ててきてできるだけの環境にやさしい廃車の処理が求められています。許可業者でない使用済み車両の取り扱いができません。またユーザーにも新車時あるいは車検時に廃車必要なリサイクル費用を負担するため、いやがうえにもいっその環境意識が求められます。

昭和メタルは、いち早く廃車取り扱ひ認可を取得するだけでなく、国際環境規格であるISO14001、国際品質規格ISO9001を取得、電子マネーフエエトによる管理運営にも対応し、リサイクル法を先取りした環境意識をもった企業です。2004年春、2000坪の広大な新型自動車リサイクル工場を岩槻市に構え、さらによりよき地球環境作りにお手伝いする体制が完成しました。

考えよう
ECOLOGY

SHOWA METAL
RECYCLE AUTO PARTS

「低価格」「高信頼性」「豊富な在庫」 3つのキーワードで 安いクルマ修理工を バックアップ。



バンパーから、エンジンまで幅広いリサイクル部品の在庫をしています

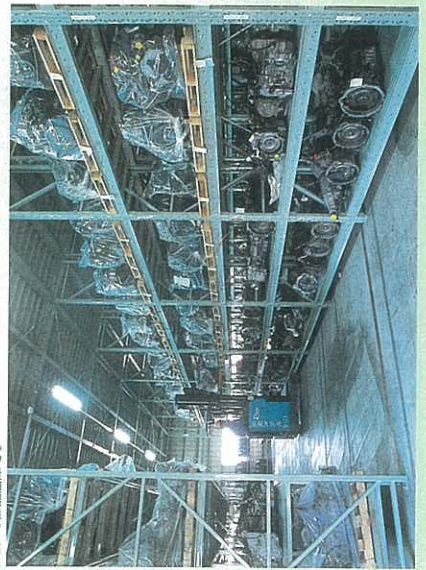
確かで、格安な「自動車修理」に欠かせないリサイクル部品は、ここ数年急速に高まりいまや常識ともなりつつあります。そのリサイクル部品、国内ナバンワンの生産量と在庫量を誇る弊社は、素早い対応とていねいなアドバイスを付け、より広いお客様の要望に応えています。



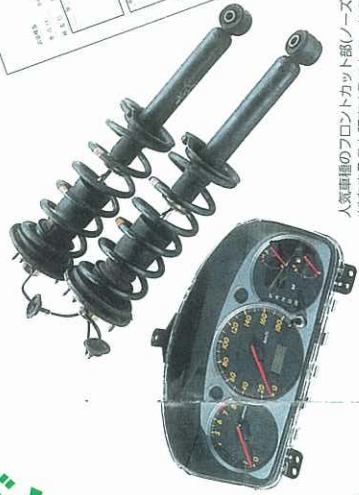
弊社のリサイクル部品は、大切に前に入れられお客様の前にお届けしています



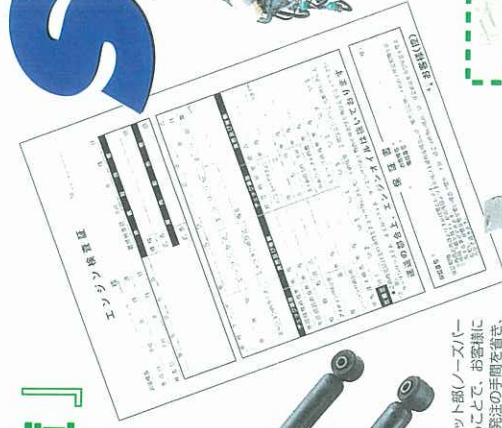
供給量向上を目指し、豊富な在庫で対応しています。これはエンジンとミッションの部品倉庫です



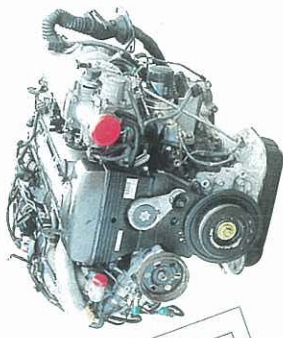
「豊富な在庫」



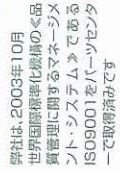
人気車のフロントカットコーン(スズキ)をまるごと販売することで、お客様には細かなパーツの新設発注の手間を省き、修理費の大幅ダウンを実現しています



SHOWA METAL RECYCLE AUTO PARTS



品質方針
当社は、自動車中古部品の生産・販売を通じて、お客様の信頼と満足を提供できるように、全社一丸となって品質向上のための継続的改善をはかり、事業の発展、及び、自動車リサイクルによる社会的貢献を目指す。



JQA-QMA10566A ISO9001:2000

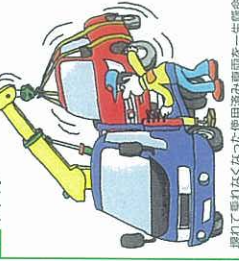
弊社は、2003年10月世界国際標準化機構の「品質管理に関するマネージメント・システム」であるISO9001をパートナーセンターで取得済みです

3 品質管理・コンピューター入庫



リサイクルパーツが安全で良い商品であるかチェック後、部品の種類、程度などをコンピューターに入力。

1 入庫



壊れて使えなくなった使用済み車両を一生懸命に働かせてみます。

2 検査・分報・洗浄



クルマの壊える部品をチェックし、取り外してひとつずつきれいに洗浄します。

4 注文の梱包・日本全国へ



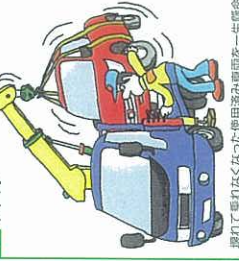
注文が入ると即座にコンピューターで検索。大切に梱包された商品は全国に整備工場に送られます。

6 品質管理・コンピューター入庫



リサイクルパーツが安全で良い商品であるかチェック後、部品の種類、程度などをコンピューターに入力。

1 入庫



壊れて使えなくなった使用済み車両を一生懸命に働かせてみます。

2 検査・分報・洗浄



クルマの壊える部品をチェックし、取り外してひとつずつきれいに洗浄します。

4 注文の梱包・日本全国へ



注文が入ると即座にコンピューターで検索。大切に梱包された商品は全国に整備工場に送られます。

リサイクルパーツのお問い合わせは、……

(有)昭和美タルパーツセンター
0120-815-301 (携帯・PHS からでもOK)
FAX.048-983-1302
http://showa-metal.jp

●自動車リサイクル法許可番号
法人番号 20112000679
代表者 20113000679

〒942-0057 埼玉県吉川市須賀7
営業時間/8:30~17:30
定休日/祭日(日曜日営業中)

